

# Reporte de Lluvia Acumulada a 5 días

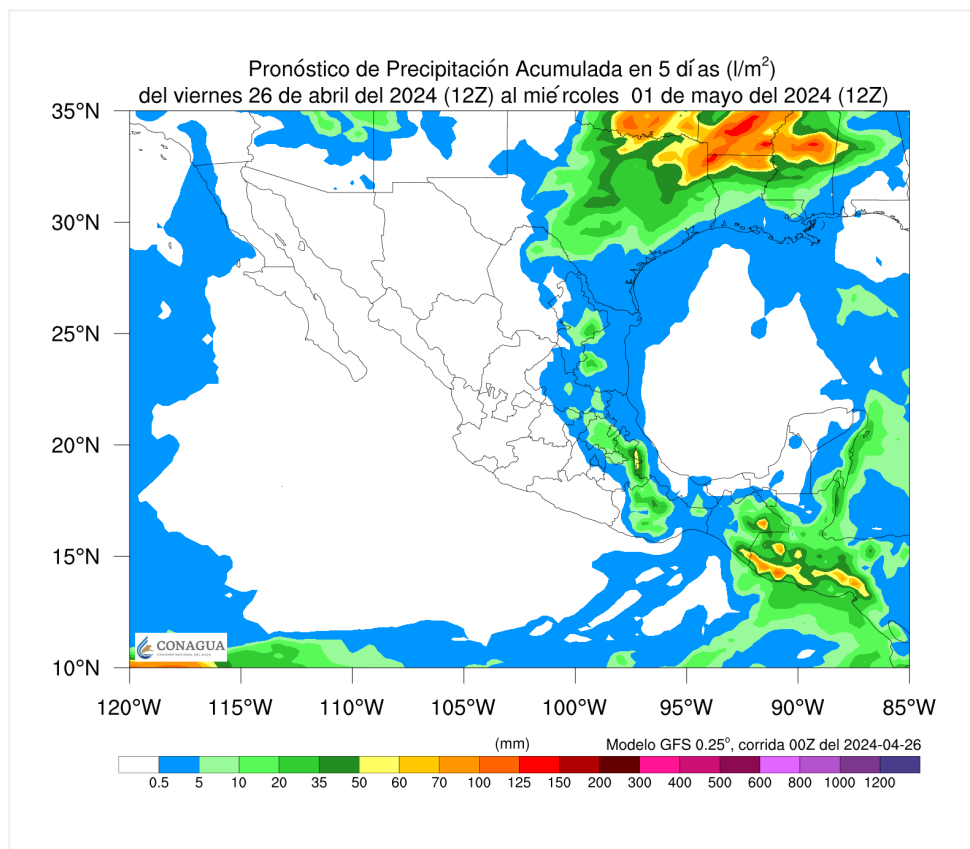
No. Aviso: 56

Ciudad de México a 26 de Abril del 2024.

Emisión: 14:00h

Servicio Meteorológico Nacional, fuente oficial del Gobierno de México, emite el siguiente aviso:

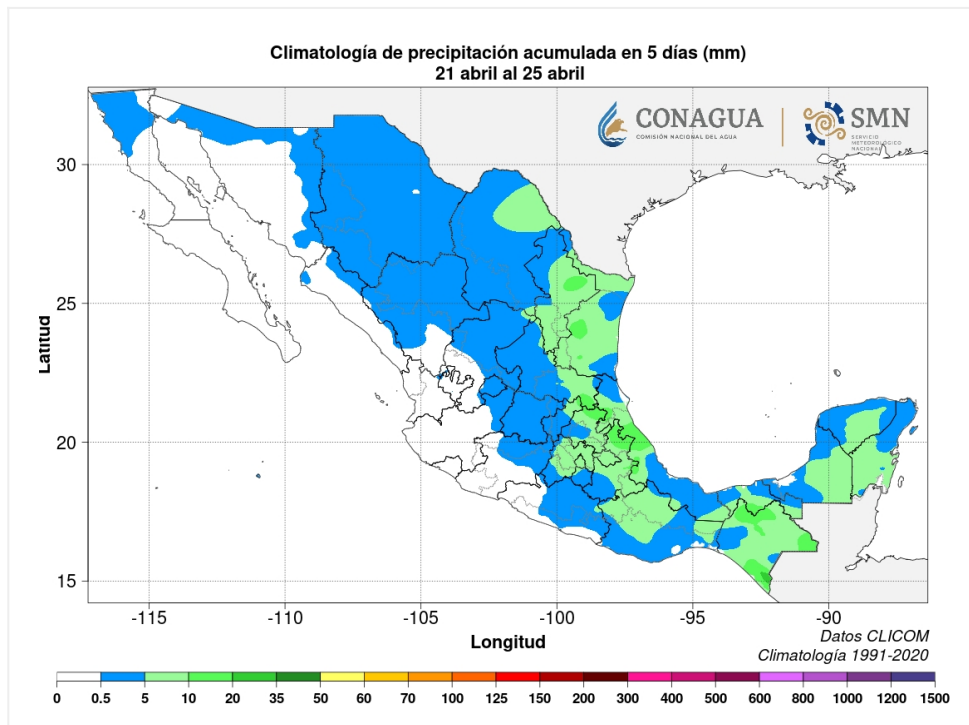
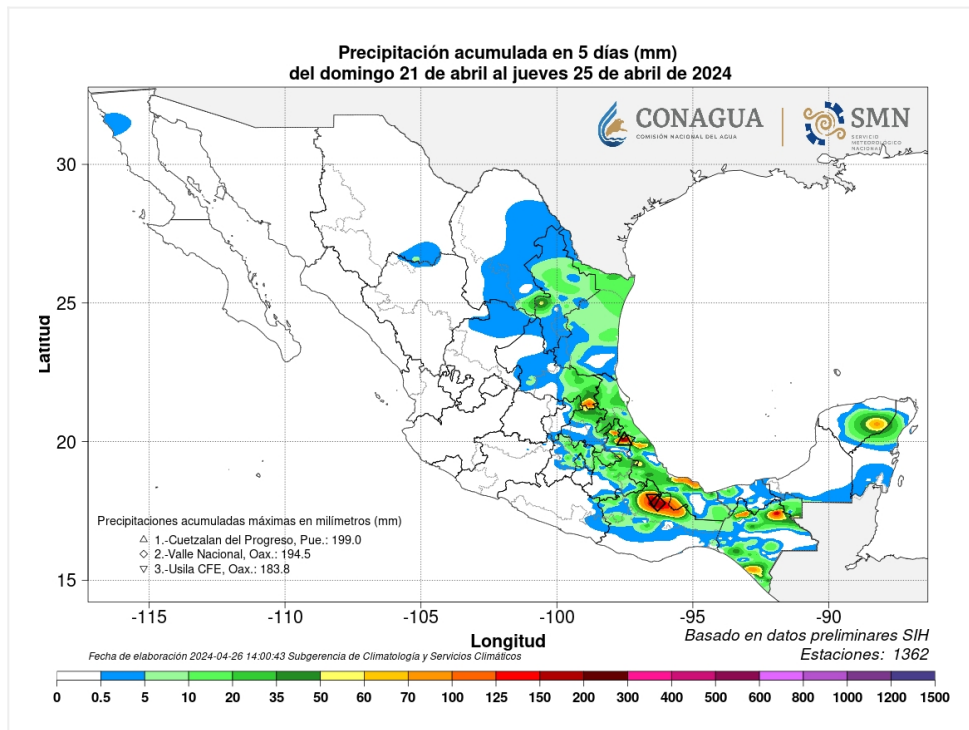
## PRONÓSTICO DE LLUVIA ACUMULADA A CINCO DÍAS DEL VIERNES, 26 AL MARTES, 30 DE ABRIL DE 2024 (01/MAYO/2024 06:00 H.=12:00 Z O UTC): MODELO DE PRONÓSTICO: GFS (CORRIDA 00:00Z)

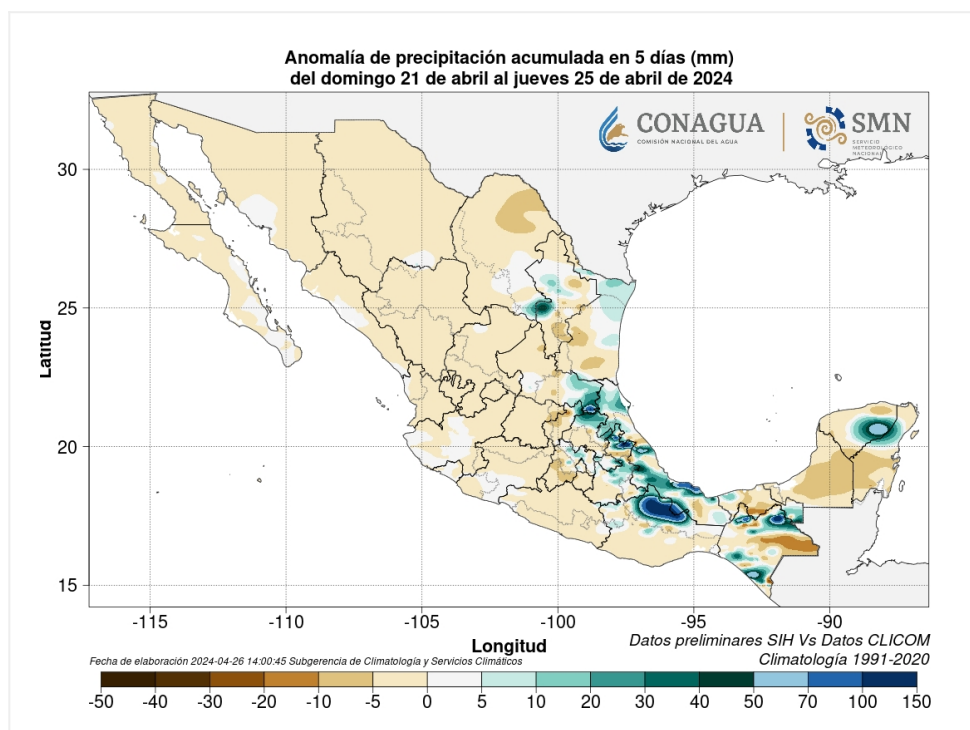


El pronóstico de precipitación para los próximos cinco días indica que los acumulados de lluvia se registrarán en: Baja California; Nuevo León; Tamaulipas; San Luis Potosí; Guanajuato; Querétaro; Estado de México; Ciudad de México; Hidalgo; Puebla; Tlaxcala; Oaxaca; Veracruz; Tabasco; Chiapas; Yucatán; Campeche; y Quintana Roo. Además del Golfo de México, Mar Caribe y Océano Pacífico. [Pronóstico por día.](#)

## ANÁLISIS DE PRECIPITACIÓN ACUMULADA; CLIMATOLOGÍA Y ANOMALÍA EN mm DEL DOMINGO, 21 AL JUEVES, 25 DE ABRIL DE 2024 (26/ABRIL/2024 A LAS 8:00 am);

**(DATOS POR CONFIRMAR; MAPAS ELABORADOS CON INFORMACIÓN DE LAS 11:00 AM).**





En los últimos cinco días las principales precipitaciones acumuladas se registraron en:

**199.0 mm en Cuetzalan del Progreso, Pue.; 194.5 mm en Valle Nacional, Oax.; 183.8 mm en Usila CFE, Oax.; 182.7 mm en Francisco I. Madero, Chis. SGT\*; 141.2 mm en Tlaxcalaltongo, Pue. SGT\*; 139.0 mm en Jacatepec, Oax.; 134.0 mm en San Felipe Usila, Oax.; 130.5 mm en Rancho Nuevo, Pue.; 130.0 mm en Observatorio de Matlapa, S.L.P.; 123.8 mm en Tomata, Ver.; 118.0 mm en Santo Domingo, Oax.; 115.5 mm en El Refugio, Chis. SGT\*; 112.0 mm en Sontecomapan, Ver.; 102.4 mm en María Lombardo, Oax.; 97.8 mm en Ángel Rosario Cabada, Ver.; 84.5 mm en Túneles Juan de Grijalva, Chis. CFE\*; 78.4 mm en Dique Pescaditos, Oax.; 78.3 mm en La Soledad, Pue.; 78.1 mm en Tenochtitlán, Ver.; 78.0 mm en Patla, Pue.**

### **Análisis de anomalías de los últimos cinco días.**

El **déficit de precipitación** se presentó sobre regiones del oriente de Chiapas y sur de la Península de Yucatán.

Mientras que, **lluvias por arriba de lo normal** se han presentado sobre regiones del noreste y oriente de México, así como el norte de Oaxaca, norte y sur de Chiapas y norte de la Península de Yucatán.

**El siguiente pronóstico y análisis se emitirá el lunes, 29 de abril de 2024.**